



Imposition  
Publisher™  
v4.1

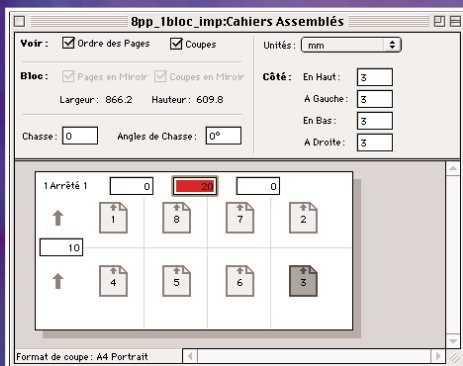
*La solution totale pour  
l'imposition électronique*



Imposition Publisher™ est un véritable système multi-plates-formes pour l'imposition électronique fonctionnant sous Mac OS, Windows, Windows NT et Unix. Imposition Publisher™ est rapide, efficace et par-dessus tout il est très facile d'utilisation, aussi bien pour des sorties CTP et flasheuses que pour des impressions numériques.

Imposition Publisher™ est unique parce qu'il utilise des "Pilotes de programmes" au lieu de filtres. Cela lui permet d'extraire automatiquement un maximum d'informations des fichiers PostScript, ce qui évite d'avoir à les saisir manuellement, simplifiant ainsi grandement le travail de l'utilisateur. Cette technologie présente également d'autres avantages comme la possibilité de gérer les fontes embarquées y compris les TrueType. Ainsi, Imposition Publisher™ n'impose pas la présence sur le RIP de la totalité des fontes embarquées, ce qui est très important lorsque les fichiers proviennent de l'extérieur. Il peut également traiter les fichiers qui ne sont pas au standard DCS

Le workflow PDF d'Imposition Publisher™ permet de mixer de façon unique des fichiers PDF et PostScript dans une même imposition.



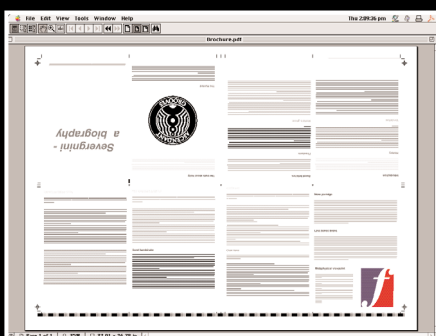
Que votre société soit petite ou grande, il y a toujours une version d'Imposition Publisher™ pour satisfaire vos besoins, pour aujourd'hui et pour demain. Les utilisateurs peuvent débuter avec notre version Personal Professional qui fonctionne avec QuarkXPress et PageMaker sur un seul poste de travail, et plus tard, passer à la version Client-Serveur, sommet de notre gamme, pouvant piloter jusqu'à de 100 postes de travail et plus de 90 applications de PAO avec des performances inégalées.

# Imposition P

## FONCTIONS PRINCIPALES

### L'IMPOSITION

- Gestion de tous types d'impositions, jusqu'à un maximum de 1024 pages par forme, avec un nombre illimité de fichiers



- Bibliothèque complète de tous les schémas d'imposition BPIF et STAHL
- Option de visualisation avec Adobe Acrobat
- Découpe automatique des impositions pour s'ajuster à la laize des petites flasheuses
- Gestion avancée de la découpe autorisant individuellement une orientation et un positionnement de chaque bande
- Gestion automatique des fonds perdus
- Possibilité de remplacer une page à la dernière minute, dans un fichier PostScript multi-pages
- Mise à l'échelle automatique d'une imposition permettant un ajustement sur un système d'épreuve
- Les impositions sont indépendantes du format de page ce qui en réduit automatiquement le nombre
- Gestion de la chasse
- Gestion de l'angle de chasse
- Traitement tous les types d'impositions, encartage, piqûre à cheval, duplex, etc.

### LE WORKFLOW PDF

- Accepte les fichiers PDF et/ou PostScript en entrée
- Génère un fichier PDF ou PostScript en sortie
- Option de prévisualisation des fichiers PDF
- Possibilité de mise à jour des pilotes via le WEB
- Possibilité de Glisser/Déposer les fichiers ou les dossiers directement dans l'application
- Version Macintosh scriptable

### UN SYSTEME UNIQUE DE PILOTES

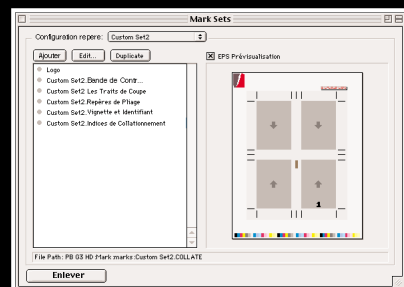
- Extraction d'un maximum d'informations du fichier PostScript, minimisant les saisies manuelles par l'utilisateur
- Fichiers PostScript plus légers entraînant une productivité accrue au RIP

### OPTIMISATION

- Optimisation de surface pour une économie de consommable en sortie flasheuse
- Ajustement automatique de la longueur des traits de coupe

### MARQUES DE COUPE

- Fourniture en standard d'une bibliothèque de marques incluant marques de coupe, barres de couleurs, marques CPC Heidelberg, etc.
- Possibilité de modifier le positionnement des marques standard
- Permet le positionnement n'importe où d'un commentaire utilisateur
- Les marques peuvent être sauvegardées dans des ensembles réutilisables selon les besoins

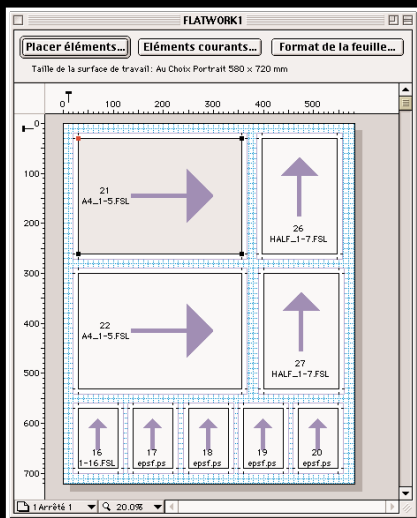


# La solution totale pour l'

# ublisher™ 4.1

## AMALGAME

- Permet de placer arbitrairement des pages de différents formats sur une même surface de travail
- Une grille permet un placement ajusté sur un quadrillage
- Permet de gérer le multipose
- Permet de placer une page n'importe où sur la surface de travail et de gérer son orientation



## GESTION AUTOMATIQUE DES SEPARATIONS COULEURS ET DES FONTES

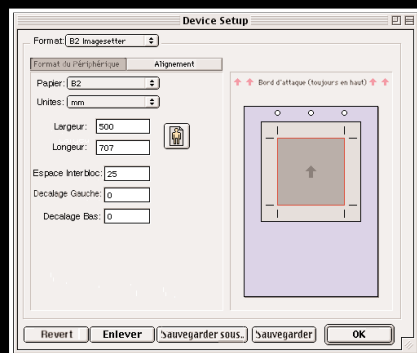
- Gestion unique des fontes qui évite de disposer des fontes client sur le système
- Traitement des fichiers couleurs en mode composite ou séparé
- Extraction des informations couleur et de leur ordonnancement
- Possibilité de séparation de la plupart des travaux composites
- Séparation automatique des barres de couleurs et des marques
- Affichage de la couleur de chaque séparation

## INTERFACE UTILISATEUR

- Une interface élaborée par les utilisateurs PAO pour les utilisateurs PAO
- Des étapes réduites pour les travaux standards
- Une formation requise réduite

## AUTRES AVANTAGES

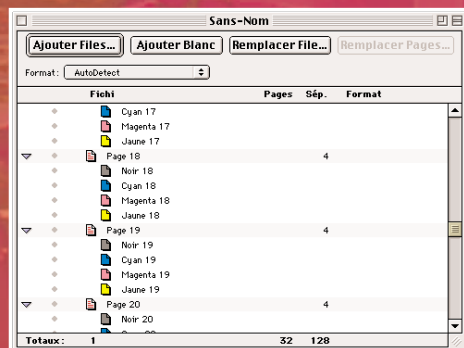
- Gestion des impressions en planche et séparation des pages si nécessaire
- Alignement des impositions sur tout point de référence ou du registre de système de tétonnage
- Sorties sur toutes laizes de flasheuses et indépendance vis à vis du périphérique et du PPD
- Commentaire utilisateur pouvant être placé n'importe où sur la forme
- Insertion par l'utilisateur de page blanche n'importe où dans le fichier
- Gestion des coupes individuelles
- Compatibilité avec la plupart des serveurs OPI
- Support de toutes les unités standard de mesure
- Gestion de l'impression en négatif, sans offset
- Gestion des fichiers EPS imbriqués
- Gestion d'un fichier par bloc
- Support de plus de 70 programmes de PAO ou de traitement de textes
- Gestion de fichiers PostScript d'origines différentes dans une même imposition
- Mémorisation des réglages pour différents périphériques de sortie
- Possibilité de donner un nom à une imposition
- Support des imprimantes recto verso
- Positionnement et rotation individuels des pages dans l'imposition



- Possibilité de modifier des impositions existantes
- Sélection possible de la couleur séparée à imprimer

## IMPOSITION PUBLISHER™ CLIENT-SERVEUR

FARRUKH System a été, ces dernières années, le pionnier du développement des logiciels d'imposition en tirant avantage à la fois de l'interface utilisateur des plateformes Macintosh et Windows et de la puissance des serveurs Unix, Windows NT ou Macintosh. Le résultat de cette approche est un accroissement majeur en terme de productivité et de performance réseau. La version Client-Serveur est destinée à des utilisateurs ayant un gros volume de travail et désirant tirer les meilleures performances de leur système.



Cette version travaille en séparant le traitement informatique de l'imposition (Serveur), de l'interface l'utilisateur (Client). La partie Serveur réside sur le serveur central classiquement avec l'OPI et/ou le logiciel du RIP. Tous les fichiers PostScript sont imprimés via le serveur central. Tous les paramètres spécifiques à une imposition, incluant les marques, sont saisis par les Clients Macintosh ou PC connectés sur le serveur. Lorsque le Client valide sa demande, les paramètres sont envoyés au Serveur sur lequel l'imposition est exécutée. L'écran du poste Client est libéré immédiatement, et un nouveau travail peut être lancé- comme c'est les cas lorsque l'on utilise un OPI. Plusieurs Clients peuvent imposer simultanément, ce qui permet de répartir une production maximum sur un groupe de travail. L'interface Client étant identique à celle de la version monoposte, il sera très facile pour un utilisateur de changer ultérieurement de version.

La version Client-Serveur est livrée pour 5 clients en standard, mais vous pouvez connecter jusqu'à 100 clients sur le même serveur. Ceci ajouté au fait que l'achat d'une version Client-Serveur supprime le besoin d'une station d'imposition dédiée Macintosh ou Windows, rend cette version exceptionnellement rentable.

Les fonctions répétitives peuvent être automatisées par un langage de script livré en standard.

# imposition électronique

## LES PILOTES D'IMPOSITION PUBLISHER

Au moment où nous imprimons ce document, les applications suivantes sont supportées par Imposition Publisher™:

- 3B2
- Acorn
- Acrobat Mac
- Acrobat Win
- Al-Nashir al-Sahafi
- Amicus
- AmiPro
- ArborText
- Artworker
- Berthold
- BookMaster
- CAPS
- CCI
- Clarisworks
- Corel
- CUP
- DCS
- Eskofot
- Framemaker
- Freehand
- Fuji CelebraNT
- Fusion/FullPress
- Generic Mac
- Generic Win
- Hammer
- Harris
- InDesign
- Interleaf
- Jupiter
- Lotus Manuscript
- Magna
- Marita
- MEP
- MicroStation
- Miles33
- MS Word Win
- MS Word Mac
- Multi-Ad Creator
- Neo
- OneVision
- PageMaker Mac
- PageMaker Win
- PageOne
- PagePlus
- Paragon
- PDF
- Penta
- Photoshop
- Poltype
- Preprint
- ProScript
- QuarkXPress APX
- QuarkXPress EPS
- QuarkXPress Mac
- QuarkXPress Win
- Quoin
- Rampage
- Scitex
- Scoop
- Shira
- SIS
- Speed
- SudWest
- Tecsa
- Telos
- Tera
- Tex
- Textline
- Trapper
- Trapwise
- Typecast
- Typecraft
- Type Industry
- Ventura Publisher Gem
- Ventura Publisher Mac
- Ventura Publisher Win
- Windows EPSF
- Wintegrator
- WordPerfect Dos
- WordPerfect Mac
- WordPerfect Win
- Wright Design
- XYVision
- YMS

Si vous avez besoin d'une application qui n'est pas citée ici, consultez notre page Web pour avoir la dernière liste actualisée de pilotes ou contactez nous, car nous pouvons développer un nouveau pilote sous une semaine.

## SPECIFICATIONS SYSTEME

### STATION CLIENT :

#### Mac OS

- Power Macintosh
  - Système 8.1 ou supérieur
  - 48 Mo RAM, 15 Mo libre sur disque dur

#### Windows

- Pentium 233MHz ou supérieur
  - Windows 95, 98 ou NT 4.0
  - 48 Mo RAM, 15 Mo libre sur disque dur

### SERVEUR :

#### Unix

- SunSparc 20, Solaris 2.4 ou supérieur
  - 64 Mo RAM
- SGI O2 ou supérieur, IRIX 6.0 ou supérieur
  - 64 Mo RAM

#### Linux

- Pentium 233MHz ou supérieur, Linux Redhat/SuSE 5.2 ou supérieur
  - 64 Mo RAM

#### Mac OS X

- Macintosh G3 ou supérieur, Système OS X
  - 64 Mo RAM

#### Windows NT ou Windows 2000

- Pentium 233MHz, Windows NT serveur 3.51 ou supérieur
  - 64 Mo RAM

Un espace disque dur suffisant est requis sur le volume publié, pour gérer les fichiers PostScript en entrée et les fichiers de travail.



### UK Headquarters

Farrukh Systems Ltd  
Clarendon House  
125 Shenley Road  
Borehamwood  
Herts WD6 1AG UK

Tel +44 20 8207 4249  
Fax +44 20 8207 5992

### USA

Tel +1 800 601 6907

### Canada

Tel +1 800 867 5083

### France

Maximicro Distribution  
78 rue d'Hautville  
75010 Paris  
France

Tel +33 1 42 46 97 97  
Fax +33 1 42 46 38 57  
www.maximicro.com